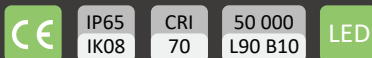




## OŚWIETLENIE SPORTOWE



### SPECYFIKACJA

#### Korpus:

- obudowa wykonana z aluminium
- aluminiowy radiator dający lepsze rozproszenie ciepła

#### LED:

- CRI >70, (80 i 90 opcjonalne)
- 50 000H
- 150 LM/CW

#### Zastosowanie:

- oświetlenie stadionów

#### Montaż:

- mocowane do maszty

#### Dodatkowe informacje:

- zakres temperaturowy pracy oprawy -40°C do +50°C.
- system flicker free - ułatwiający fotografię i filmowanie podczas meczu.
- każdy moduł jest zamontowany na obrotowym wsporniku, który umożliwia obrót o 180°. Całość może być regulowana o 90°, a wspornik mocujący można regulować o 140°.
- waga modułu:  
500W - 9.8KG  
1000W - 18.6KG  
1500W - 24KG
- zasilacz montowany osobno w aluminiowej obudowie z radiatorami.

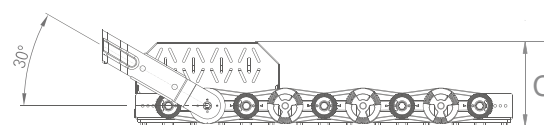
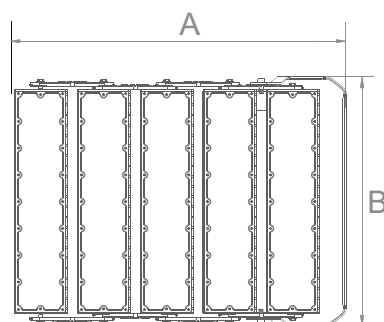
### GAMA PRODUKTÓW

KOD PRODUKTU	DYSTRYBUCCJA	MOC POBOROWA (W)	CRI / CCT (K)	KONTROLA
AREAS	20°	250W	740 - CRI70 / 4000K	S - ON/OFF D - DALI
	40°	500W		
	60°	750W		
	90°	1000W		
	140°*100°	1200W		
	P50	1500W		

np: AREAS-40-250-740-S

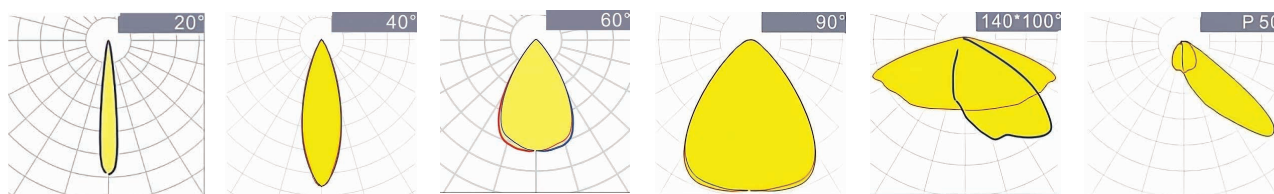
AREAS	40°	250W	740 - CRI70 / 4000K	S - ON/OFF
-------	-----	------	---------------------	------------

### Wymiary konstrukcji



	250W	500W	750W	1000W	1200W	1500W
A	332mm	628mm	484mm	632mm	780mm	928mm
B	350mm	350mm	587mm	587mm	587mm	587mm
C	160mm	160mm	195mm	195mm	195mm	195mm

### Dystrybucja

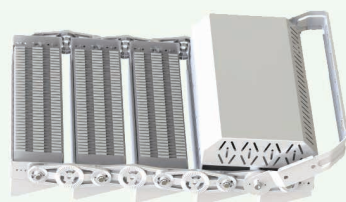


NISKA  
WAGA

ALUMINIOWY RADIATOR  
LEPSZE ODPROWADZANIE CIEPŁA

REGULOWANY SYSTEM  
POCHYLENIA

UNIKATOWY  
WYGLĄD



W związku ze stałym rozwojem technologii LED, parametry oprawy mogą ulec zmianie. Strumień świetlny i obciążenie elektryczne mogą się wahać +/- 10% od wartości nominalnych. Temperatura barwowa może się wahać +/- 150K od wartości nominalnej. Uszkodzenie 1 punktu LED nie ma wpływu na skuteczność świetlną podstawą do reklamacji produktu.